



АДМИНИСТРАЦИЯ ГОРОДА ПЕРМИ
ДЕПАРТАМЕНТ ЗЕМЕЛЬНЫХ ОТНОШЕНИЙ

Сибирская ул., д. 15, Пермь, 614000, тел. (342) 212-46-78, факс 212-41-51
e-mail: dzo@gorodperm.ru, <http://www.gorodperm.ru>

**РАЗРЕШЕНИЕ
на размещение объекта**

№ 21-01-45-398 от 29 СЕН 2022

Департамент земельных отношений Администрации города Перми в соответствии с пунктом 3 ст. 39.36 Земельного кодекса Российской Федерации, Положением о порядке и условиях размещения объектов на землях или земельных участках, находящихся в государственной или муниципальной собственности, на территории Пермского края без предоставления земельных участков и установления сервитутов, публичного сервитута, утвержденным Постановлением Правительства Пермского края от 22 июля 2015 г. № 478-п, заявлением от 09.09.2022 № 21-01-06-8560

Разрешает АО «Первая Башенная Компания» (ИНН 7707387700, ОГРН 1177746646197, место нахождения: 107078, г. Москва, вн.тер.г. муниципальный округ Красносельский, ул. Маши Порываевой, д.34, этаж/помещ. 4/III, ком. 1)

размещение объекта: линии связи, линейно-кабельные сооружения связи и иные сооружения связи, для размещения которых не требуется разрешения на строительство.

на землях: государственная собственность на которые не разграничена

местоположение: Пермский край, г. Пермь, Ленинский район, ул. Рыбацкая. Земельный участок расположен в восточной части кадастрового квартала 59:01:2010370.

разрешение выдано на срок: бессрочно.

способ размещения объекта: наземный.

Дополнительные условия размещения:

Территория, согласно схеме, расположена в зонах с особыми условиями использования территорий: приаэродромная территория аэродрома аэропорта Большое Савино, в прочих зонах ограничений: зона катастрофического затопления, водоохранная зона, прибрежная защитная полоса.

АО «Первая Башенная Компания»:

1. Соблюдать правила водоохранной зоны и прибрежной защитной полосы, установленные статьей 65 Водного Кодекса Российской Федерации.
2. Соблюдать Правила использования воздушного пространства, установленные постановлением Правительства Российской Федерации

от 11 марта 2010 г. № 138 «Об утверждении Федеральных правил использования воздушного пространства Российской Федерации».

3. Не допускать на земельном участке размещение объектов без обеспечения инженерной защиты таких объектов от затопления, подтопления.

В соответствии с пунктом 7(2) Положения о порядке и условиях размещения объектов на землях или земельных участках, находящихся в государственной или муниципальной собственности, на территории Пермского края без предоставления земельных участков и установления сервитутов, публичного сервитута, утвержденного постановлением Правительства Пермского края от 22 июля 2015 г. № 478-п, представить в департамент земельных отношений в течение 1 месяца с момента размещения объектов материалы контрольной геодезической съемки размещенных объектов на бумажном и электронном носителях на безвозмездной основе.

Приложение: схема предполагаемых к использованию земель или части земельного участка на 1 л. в 1 экз.

Заместитель начальника департамента земельных отношений администрации города Перми



А.А. Горюнов

Схема границ предполагаемых к использованию земель на кадастровом плане территории

Объект: связь

Местоположение: РФ, Пермский край, г. Пермь, Ленинский район, ул. Рыбацкая. Земельный участок расположен в восточной части кадастрового квартала 59:01:2010370.

(согласно сведениям государственного кадастра недвижимости)

Площадь земельного участка или части земельного участка, кв.м.: 25

Категория земель: земли населенных пунктов

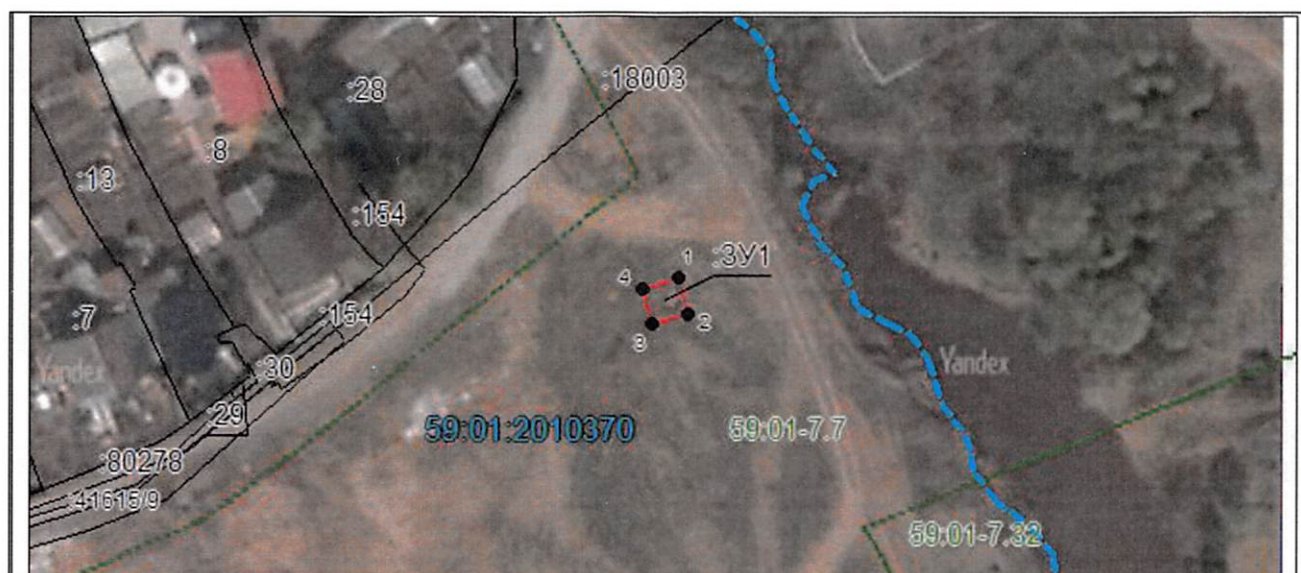
(при наличии)

Вид разрешенного использования: Линии связи

(при наличии)

Каталог координат, м.		
№ точки границ	X	Y
1	520435,65	2232799,50
2	520430,85	2232800,87
3	520429,48	2232796,06
4	520434,29	2232794,69
1	520435,65	2232799,50

Описание границ смежных землепользователей: смежных землепользователей нет



Условные обозначения:

- — граница образуемого земельного участка,
- — граница учтенного земельного участка,
- — граница кадастрового квартала,
- — характерная точка границы земельного участка.
- 59:01-7.7 — реестровый номер территориальной зоны,
- реестровый номер охранной зоны.



Масштаб 1:1000

Заявитель _____

(подпись, расшифровка подписи)

МП
(для юридических лиц и
индивидуальных предпринимателей)

Верно

**Эксперт, ООО, Надергулов Михаил Борисович
05.09.2022 15:35 (MSK), Простая подпись**